



## AVR R438

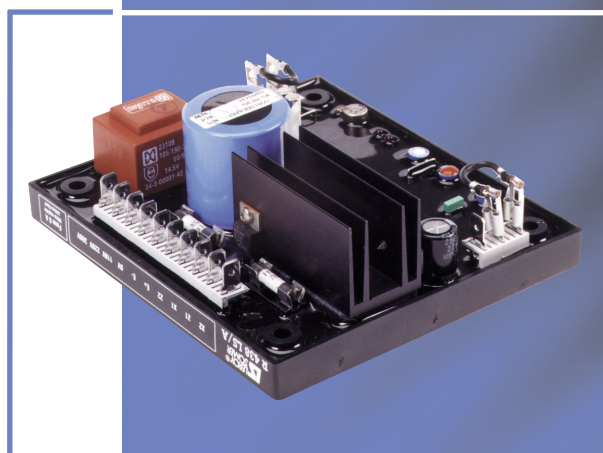


Схема стабилизатора напряжения R438 обеспечивает управление по замкнутому циклу для выходного напряжения генератора переменного тока регулированием тока поля возбуждителя. R438 может получать питание от поля системы с бесщеточным самовозбуждением или ПМГ и, как вариант, устанавливается на следующих генераторах переменного тока:

- ▶ Генераторы переменного тока серии 1000\*
- ▶ Генераторы переменного тока серии 2000
- ▶ Генераторы переменного тока серии 3000

При использовании системы с бесщеточным возбуждением стабилизатор напряжения R438 получает питание от двух вспомогательных обмоток, которые не зависят от схемы определения напряжения. При использовании генератора с постоянным магнитом (ПМГ) стабилизатор напряжения R438 получает питание от ПМГ, который установлен в задней части генератора переменного тока.

### Технические характеристики

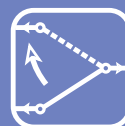
- ▶ Регулировка установившегося напряжения  $\pm 0,5\%$   
Способность выдерживать короткое замыкание:
- ▶  $3 \times I_{\text{номинальное}}$  в течение 10 секунд (возбуждение от системы с бесщеточным самовозбуждением или от ПМГ)
- ▶ Потенциальное считывание:  
Контакты 0-110 вольт = 95 – 140 (50/60 Гц)  
Контакты 0-220 вольт = 170 – 260 (50/60 Гц) или  
Контакты 0-380 вольт = 340 – 520 (50/60 Гц)
- ▶ Время отклика:  
Нормальное (1 с) при  $\pm 20\%$  изменении напряжения или быстрое (0,3 с) при  $\pm 20\%$  изменении напряжения
- ▶ Диапазон дистанционной регулировки напряжения:  $\pm 5\%$

### Модуль локальной регулировки (МЛР)

При толчке нагрузки скорость вращения генераторной установки замедляется. При уменьшении ниже предельного значения для заданной частоты МЛР обеспечивает уменьшение напряжения на 15% и, как следствие, величина приложенной активной нагрузки уменьшается приблизительно на 25% до тех пор, пока скорость вращения не восстановится до своего номинального значения.

\* В генераторах переменного тока серии 1000 не предусматривается установка ПМГ

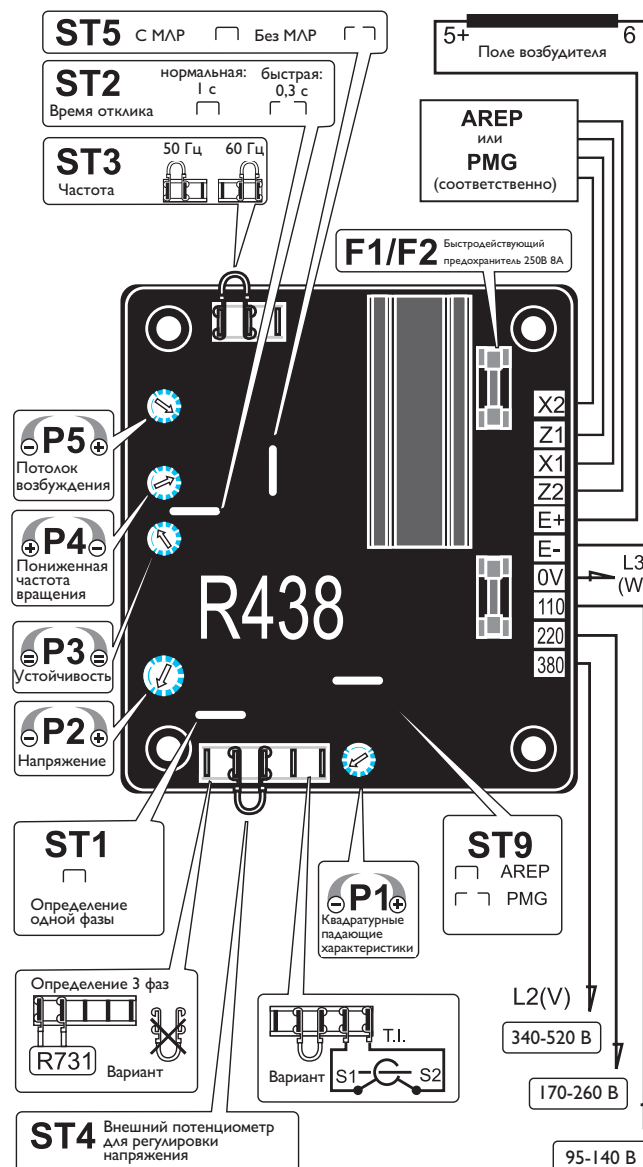
## Стабилизатор Напряжения



## Возможность регулировки

В стабилизаторе напряжения R438 предусмотрена возможность проведения следующих регулировок (перед проведением регулировок необходимо внимательно ознакомиться с руководством по установке и техническому обслуживанию генератора переменного тока):

- ▶ Регулировка падающих характеристик
- ▶ Регулировка выходного напряжения генератора переменного тока
- ▶ Регулировка устойчивости
- ▶ Регулировка предельного значения для МЛР (пониженная частота вращения)
- ▶ Регулировка потолка возбуждения



**FG Wilson (Engineering) Ltd**

Old Glenarm Road, Larne, County Antrim BT40 1EJ

Северная Ирландия, Соединенное Королевство

тел.: +44 (0) 28 2826 1000 факс: +44 (0) 28 2826 1111

www.FGWilson.com

